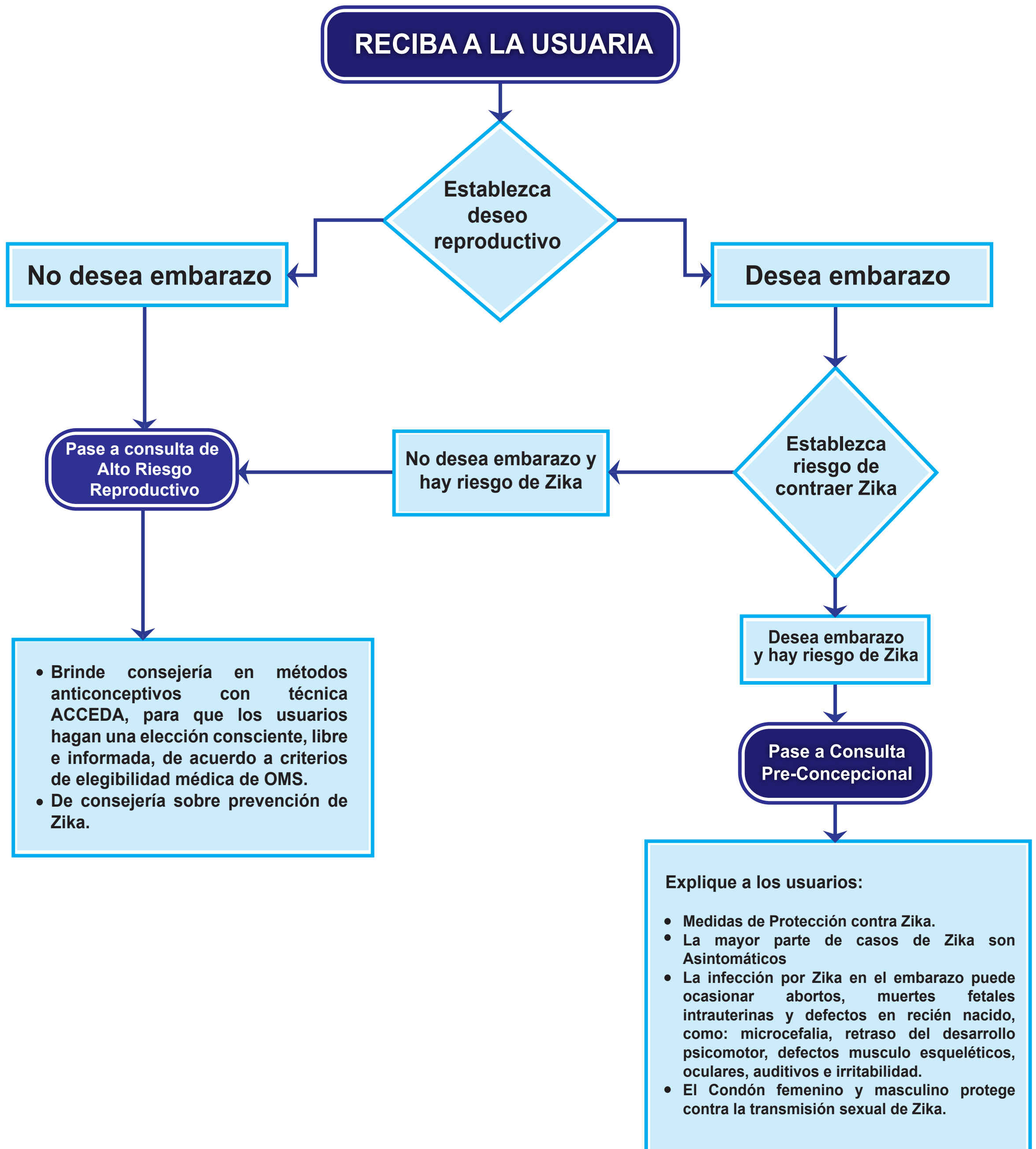


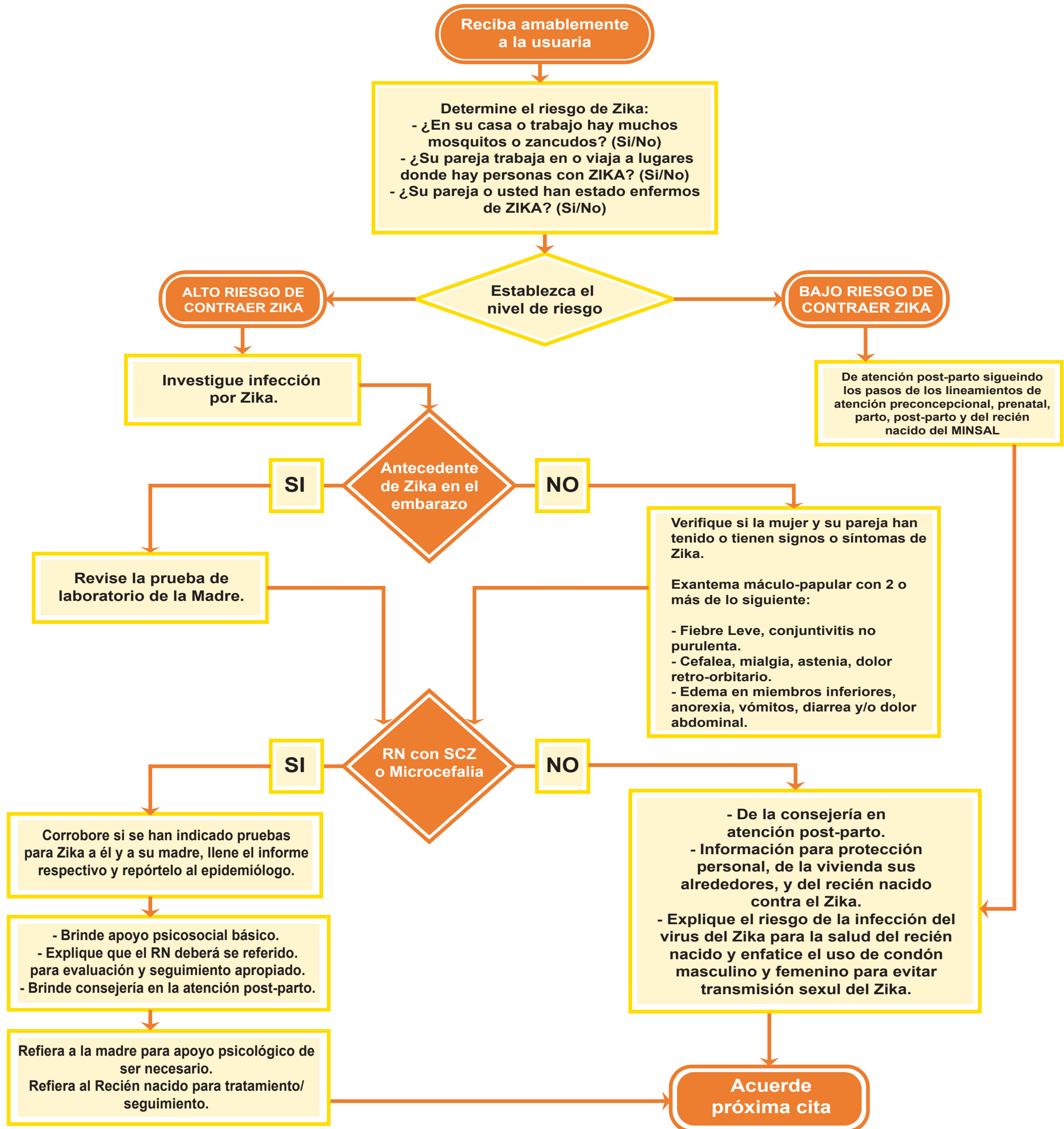
CONSEJERÍA PRECONCEPCIONAL EN EL CONTEXTO DE LA EPIDEMIA DEL **ZIKA**





CONSEJERÍA POST-PARTO EN EL CONTEXTO DE LA EPIDEMIA DEL

ZIKA



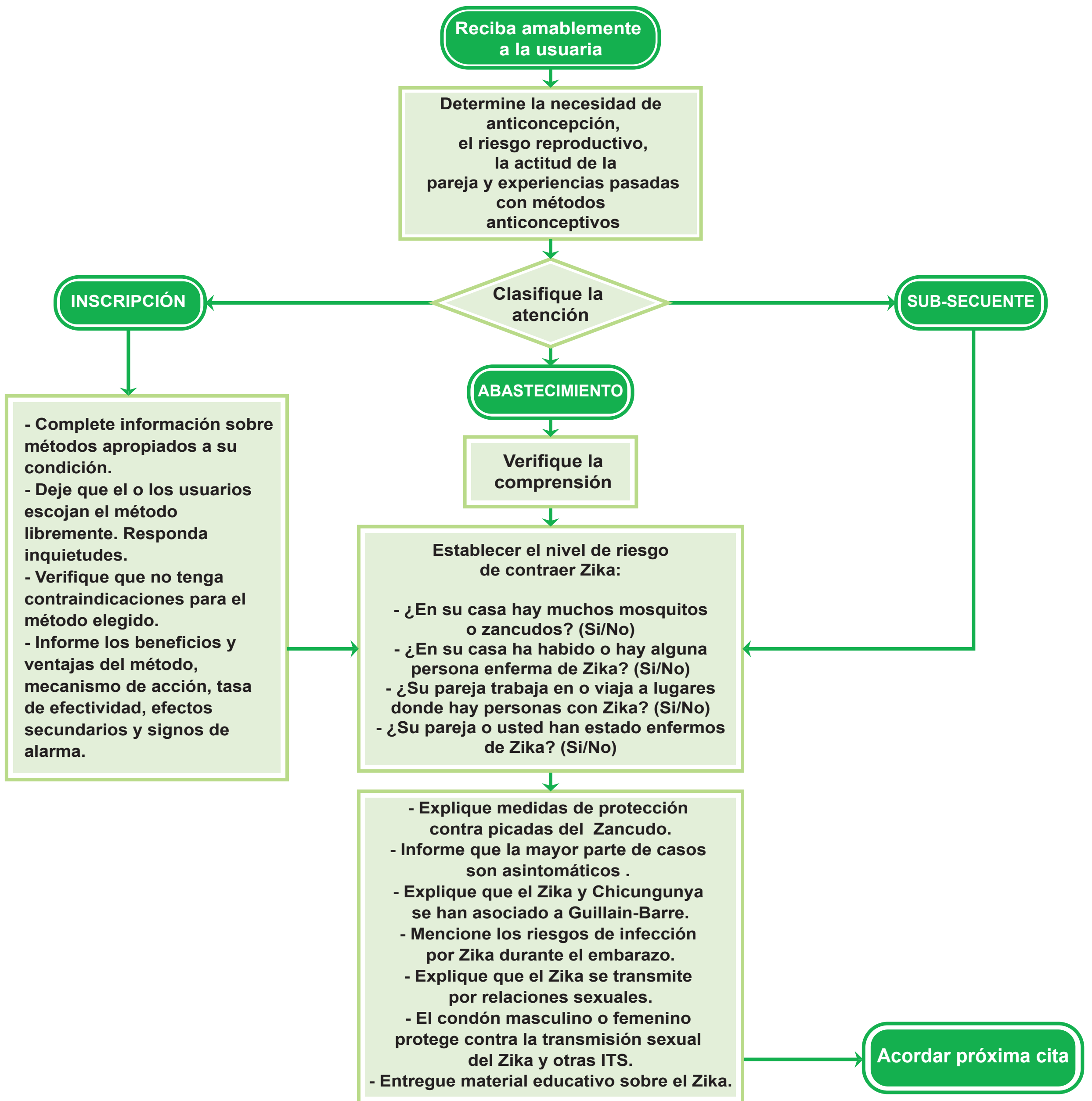
Explique que debe llevar al niño a sus controles y monitoreo del crecimiento cada 2 meses, porque es muy importante asegurar que el sistema nervioso del bebé se desarrolla normalmente. Recuerde que puede haber manifestaciones tardías del Síndrome Congénito asociado a Zika.

Recuerde que el condón masculino o femenino es el único método que evita enfermedades de transmisión sexual como el VIH y el ZIKA.



CONSEJERÍA EN PROVISIÓN DE SERVICIOS DE ANTICONCEPCIÓN EN EL CONTEXTO DE LA EPIDEMIA DEL

ZIKA

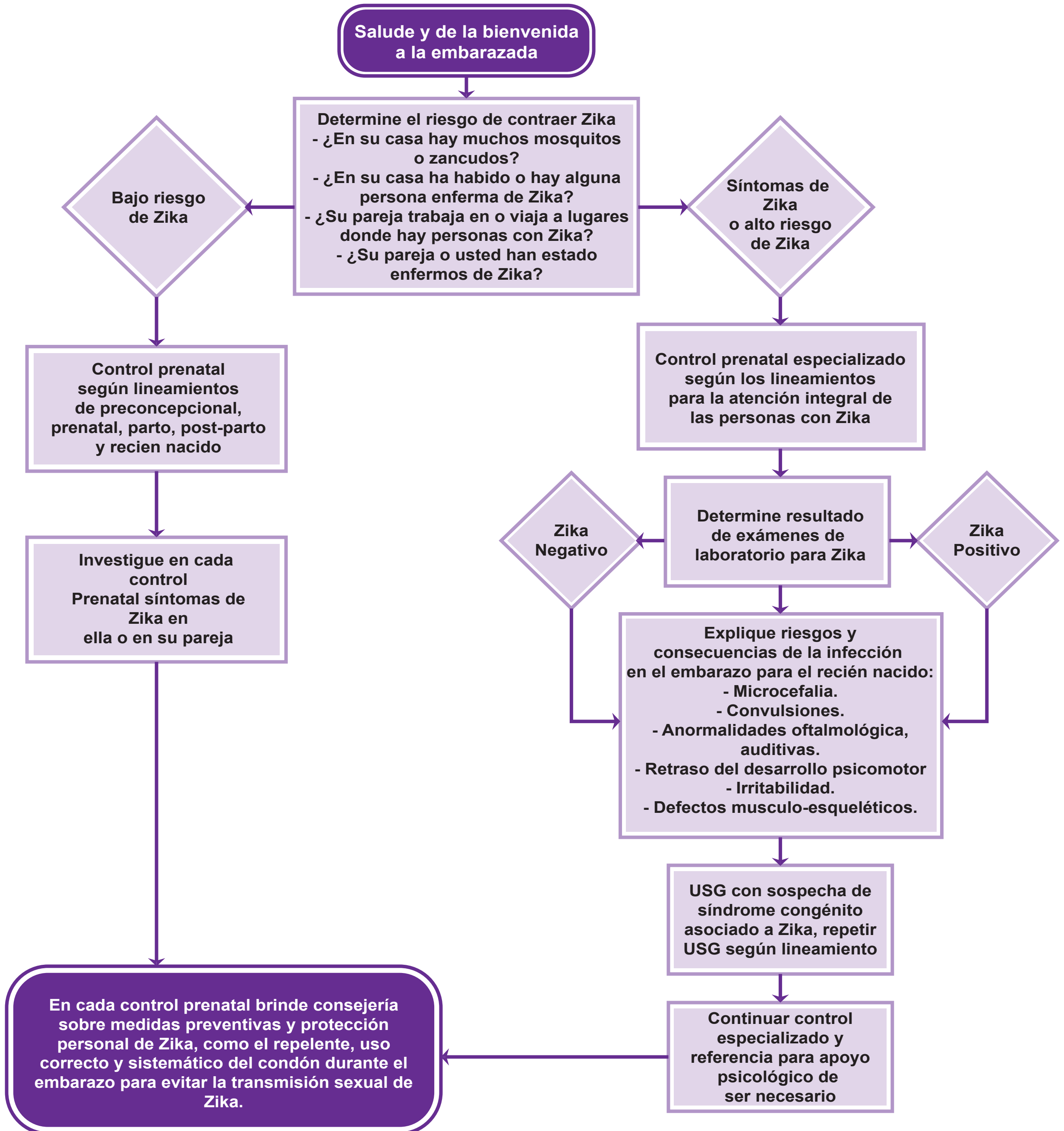


Recuérdale *si desean evitar la transmisión sexual del virus, usar doble protección* (La utilización correcta y sistemática del condón Masculino o Femenino junto con el método elegido por la usuaria) durante 6 meses o 2 meses si su pareja o ella ha presentado Zika o sus síntomas respectivamente.



CONSEJERÍA PRENATAL EN EL CONTEXTO DE LA EPIDEMIA DEL

ZIKA



Recuerde que el condón masculino o femenino es el único método que evita ITS como el VIH y Zika