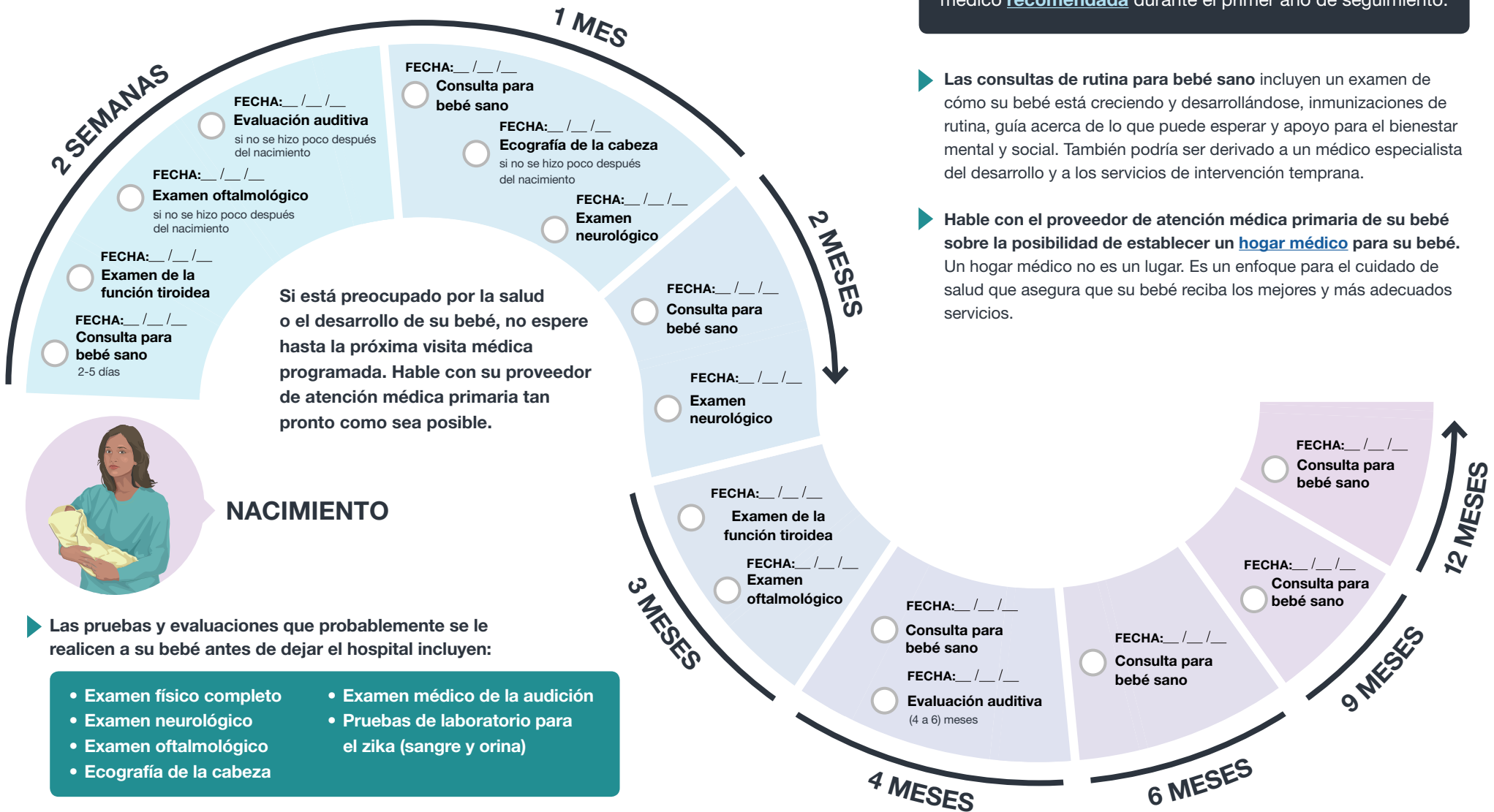


# PLAN DE ACCIÓN PARA PADRES DE BEBÉS CON SÍNDROME CONGÉNITO DE ZIKA

Este documento debe utilizarse como una guía para hablar sobre la evaluación y las pruebas que le podría realizar a su bebé su proveedor de atención médica primaria. Cada bebé es diferente, y es posible que el suyo necesite más o menos pruebas.

Siga el plan de acción para  marcar cada consulta al médico **recomendada** durante el primer año de seguimiento.



Las consultas de rutina para bebé sano incluyen un examen de cómo su bebé está creciendo y desarrollándose, inmunizaciones de rutina, guía acerca de lo que puede esperar y apoyo para el bienestar mental y social. También podría ser derivado a un médico especialista del desarrollo y a los servicios de intervención temprana.

Hable con el proveedor de atención médica primaria de su bebé sobre la posibilidad de establecer un **hogar médico** para su bebé. Un hogar médico no es un lugar. Es un enfoque para el cuidado de salud que asegura que su bebé reciba los mejores y más adecuados servicios.



Las pruebas y evaluaciones que probablemente se le realicen a su bebé antes de dejar el hospital incluyen:

- Examen físico completo
- Examen médico de la audición
- Examen neurológico
- Pruebas de laboratorio para el zika (sangre y orina)
- Examen oftalmológico
- Ecografía de la cabeza

Si su bebé no supera ninguno de estos exámenes, es probable que se lo derive para un seguimiento adicional.

