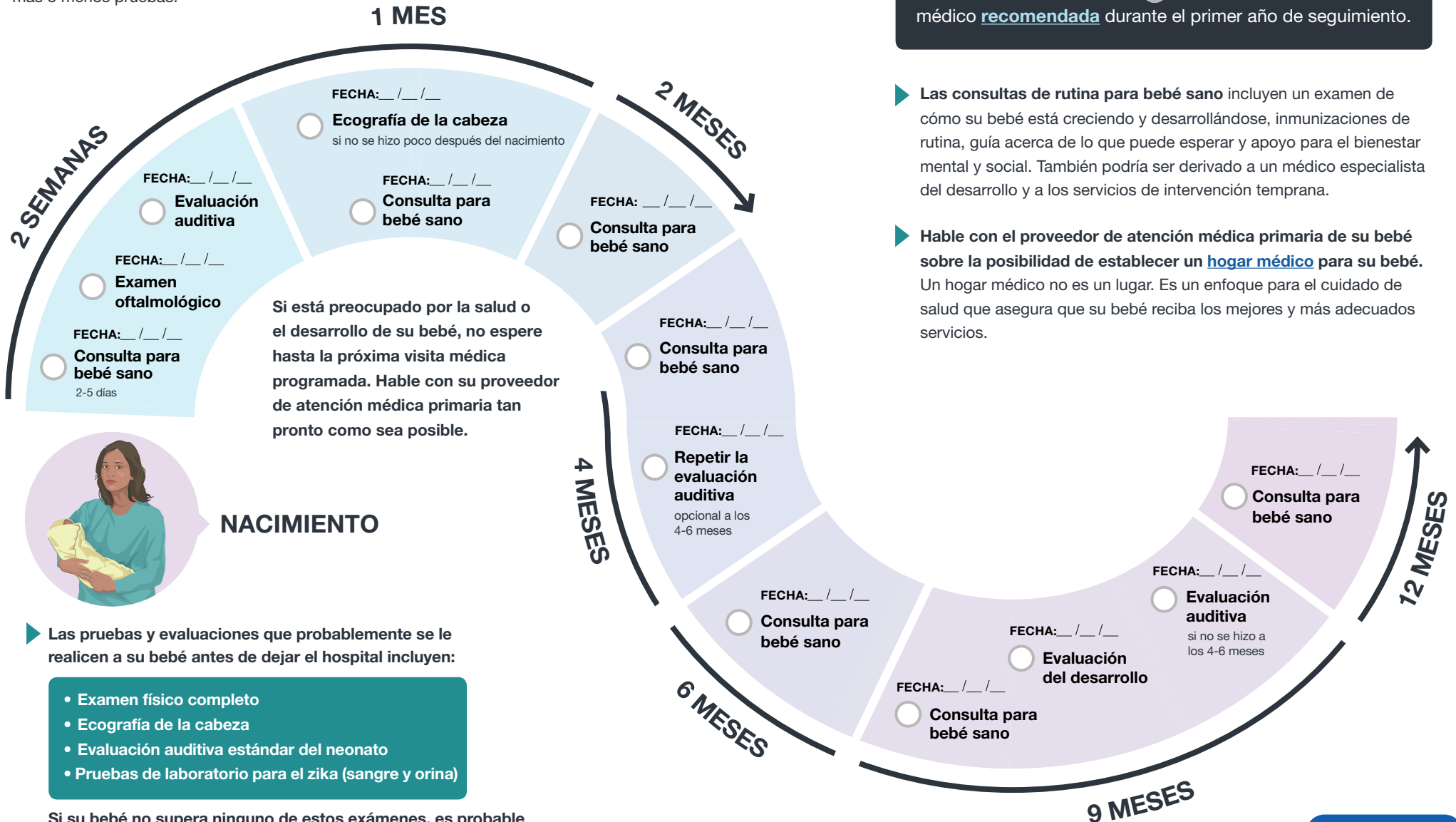


PLAN DE ACCIÓN PARA PADRES DE BEBÉS INFECTADOS CON ZIKA ANTES DE NACER Y QUE APARENTAN ESTAR SANOS

Este documento debe utilizarse como una guía para hablar sobre la evaluación y las pruebas que le podría realizar a su bebé su proveedor de atención médica primaria. Cada bebé es diferente, y es posible que el suyo necesite más o menos pruebas.



Siga el plan de acción para marcar cada consulta al médico **recomendada** durante el primer año de seguimiento.

- ▶ Las consultas de rutina para bebé sano incluyen un examen de cómo su bebé está creciendo y desarrollándose, inmunizaciones de rutina, guía acerca de lo que puede esperar y apoyo para el bienestar mental y social. También podría ser derivado a un médico especialista del desarrollo y a los servicios de intervención temprana.
- ▶ Hable con el proveedor de atención médica primaria de su bebé sobre la posibilidad de establecer un **hogar médico** para su bebé. Un hogar médico no es un lugar. Es un enfoque para el cuidado de salud que asegura que su bebé reciba los mejores y más adecuados servicios.

- ▶ Las pruebas y evaluaciones que probablemente se realicen a su bebé antes de dejar el hospital incluyen:
- Examen físico completo
 - Ecografía de la cabeza
 - Evaluación auditiva estándar del neonato
 - Pruebas de laboratorio para el zika (sangre y orina)

Si su bebé no supera ninguno de estos exámenes, es probable que se lo derive para un seguimiento adicional.

<https://espanol.cdc.gov/zika/parents/care-for-babies-with-congenital-zika.html>

Versión accesible, disponible en idioma inglés: <https://www.cdc.gov/zika/pdfs/roadmap-for-parents-babies-infected-before-birth.pdf>

